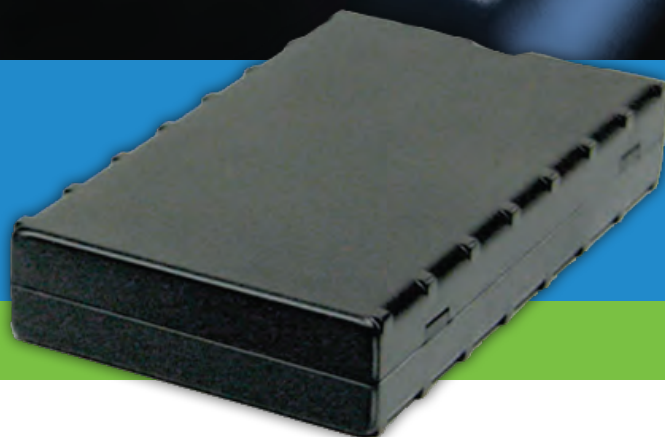


LMU - 2130

Equipo GPS con exactitud en el Odómetro

www.tcvsat.com



EXPERIMENTE LOS BENEFICIOS

- Exactitud en el Odómetro
- Alto desempeño GPS y Celular
- Capacidad para hasta 32 Geocercas
- Batería interna de respaldo
- Memoria interna que almacena hasta 20,000 mensajes
- 3 Entradas / 3 Salidas
- Con antenas GPS y Celular internas para fácil instalación
- Modos de bajo consumo de energía
- Programación y configuración remota

Es un producto con todas las funciones para el rastreo vehicular, diseñado para instalarse de forma fácil y confiable. El LMU-2120 es la solución ideal para aplicaciones de rastreo general como: gestión de flotillas, aseguradoras de autos, autofinanciamiento robo de vehículos, de recuperación. Además de tener una tecnología superior que le brinda una exactitud en el odómetro.

PRECIO COMPETITIVO, TECNOLOGÍA COMPETITIVA VENTAJA COMPETITIVA

El LMU-2130 de CalAmp un equipo con tecnología de nueva generación que ofrece una solución de dimensiones pequeñas, con un GPS de gran desempeño, batería interna de respaldo de 200 mAh, un acelerómetro de 3 dimensiones para detección de inclinación y movimiento, modos de bajo consumo de energía, tres entradas y tres salidas.

Cuenta con antenas internas tanto de celular y GPS, lo cual eliminan las antenas externas y su cableado, permitiendo instalaciones en cualquier lugar dentro del vehículo. Los mensajes son transportados por la red GSM /CDMA ó HSPA usando paquetes SMS ó UDP, ofreciendo un enlace de comunicación confiable dentro del equipo en la plataforma.

Diseñado para reducir drásticamente los costos, tamaño físico y consumo de energía, ofreciendo un funcionamiento de alto desempeño. El que LMU-2130 utiliza una avanzada tecnología de generación de alertas, basadas en su sistema PEG (Programmable Event Generator). Éste sistema genera información basada en parámetros definidos de hora, fecha, movimiento, localización, geocercas, entre otras funciones.

Esto puede ser programado por el cliente directamente en su plataforma.

ESPECIFICACIONES

GENERAL

Modos de comunicación GPRS/EDGE/HSPA y CDMA 1xRTT, UDP y SMS
Localización 50 canales GPS
Voltage Operativo Sistemas Sistemas de 12 y 24 volts

GPS

Tecnología 50 canales GPS (con SBAS)
SBAS: WAAS, EGNOS, MSAS, GAGAN

Precisión: 2.0 metros
Sensibilidad 162 dBm
-147 dBm

CELULAR

Data Sup SMS, GPRS (UDP)
Celular/PCS FCC—Parts 22, 24; PTCRB
GPRS Hasta clase 12
Quad-Band 850/900/1800/1900 MHz
Output Power 850 (Class 4) 2W
900 (Class 4) 2W
1800 (Class 1) 1W
1900 (Class 1) 1W

I/O

Entradas 3 Entradas
Salidas 3 relevador (150 mA)
LEDs LEDs GPS y Celular

CERTIFICACIONES

FCC, CE, IC, PTCRB

AMBIENTE

Temperatura -30° to +75° C (operando)
-40° to +85° C (almacén)
Humedad 95%RH @ 50° C
Vibración U.S. Military Standards 202G y 810F, SAE J1455
EMC/EMI SAE J1113; FCC—Part 15B; Industry Canada
RoHS Compliant

ENERGÍA

Voltaje Operativo 6-32 VDC
Consumo de Energía 1 mA @ 12V (dormido)
70 mA @ 12V

DIMENSIONES

Tamaño 2 X 4 X 0.85", (51 X 102 X 22mm)
Peso 3.7 oz, (106g)

SIM

SIM Socket. Interno

INSTALACIÓN

A cargo de Tecnocontrol Vehicular

CARACTERÍSTICAS ESPECIALES

- Paquetes de datos GPRS Y SMS
- Antenas GPS y Celular internas
- GPS super sensitivo
- Batería interna de respaldo de 200 mAh
- Acelerómetro 3D para detección de inclinación y movimiento
- Capacidad para almacenar hasta 2,000 mensajes
- Actualización de Firmware inalámbricamente
- Configuración automática y en forma inalámbrica (PULS™)

